



ino

INSTITUT DE CANCÉROLOGIE NORMANDIE OUEST

UN LIEU DÉDIÉ À L'INNOVATION
ET À LA PRISE EN CHARGE
DU CANCER

CHU
CAEN NORMANDIE
AVRIL 2025

iano

ÉDITO

La cancérologie a toujours tenu une place particulière dans l'activité du CHU. Elle représente à elle-seule près de **20% de l'activité totale, répartis sur une quinzaine de services de soins et autant de services supports**. Aujourd'hui, le CHU Caen Normandie joue un double rôle : structure de référence en cancérologie pour les départements de la Manche, de l'Orne et du Calvados, et structure de proximité pour les habitants du bassin caennais.

Alors que la coopération territoriale est devenue indispensable pour garantir une offre de soins de qualité, **le CHU a noué des partenariats stratégiques avec les centres hospitaliers de référence de Saint-Lô, Lisieux et Alençon**. C'est dans cette dynamique que s'inscrit le futur Institut de Cancérologie de Normandie Ouest, conçu pour renforcer et pérenniser une prise en charge cancérologique de proximité à l'échelle de l'hémi-région.

Cet institut s'incarnera dans **un bâtiment emblématique et innovant**, situé sur le site du CHU, et sera entièrement **dédié aux parcours ambulatoires** en cancérologie et aux soins oncologiques de support. Véritable plateforme régionale, il ouvrira ses portes début 2027.

S'élevant sur cinq niveaux, l'**Institut de Cancérologie de Normandie Ouest** poursuivra **cinq grands objectifs** :

- promouvoir la prévention et le dépistage des cancers, en lien avec les campagnes nationales ;
- développer des diagnostics rapides pour toutes les filières de cancérologie ;
- accroître la capacité d'accueil des patients, avec des délais réduits pour les consultations et les chimiothérapies ;
- proposer des parcours de soins intégrés, couvrant l'ensemble des besoins en cancérologie et en soins de support ;
- renforcer la recherche, en augmentant les inclusions dans les essais cliniques.

Plus qu'un lieu de soins, **cet institut sera un pôle d'excellence et d'innovation**, unissant les professionnels de cancérologie du CHU et du territoire. Il incarnera une ambition collective : renforcer la coopération, accélérer les avancées médicales, développer les thérapies innovantes et offrir aux patients une prise en charge toujours plus efficace et humaine dans la lutte contre le cancer.



Frédéric Varnier
Directeur général
CHU Caen Normandie



Emmanuel Bergot
Président de la commission
médicale d'établissement

LA CANCÉROLOGIE EN NORMANDIE

Selon l'Institut national du cancer (INCa), près de 433 000 nouveaux cas de cancer ont été diagnostiqués en France en 2023. Le cancer reste une maladie en progression, touchant chaque année un nombre croissant de personnes. Mais l'espérance de vie après diagnostic ne cesse de s'améliorer, grâce aux avancées de la recherche et à la mise en place de parcours de soins toujours plus personnalisés.

En Normandie occidentale, **environ 9 000 nouveaux cas de cancers sont détectés chaque année, et 4 000 personnes en décèdent**. Si ces chiffres sont comparables à ceux d'autres régions françaises, **une surmortalité notable est observée** dans la région : +9 % chez les hommes et +4 % chez les femmes par rapport à la moyenne nationale. Cette situation s'explique notamment par une fréquence accrue de cancers à mauvais pronostic en particulier les cancers du poumon et ORL, souvent diagnostiqués tardivement ainsi que par une consommation d'alcool plus élevée.

Face au cancer, le CHU Caen Normandie joue un rôle central : il assure les soins de proximité et les prises en charge spécialisées pour l'ensemble des patients de la région. Grâce à ses nombreuses spécialités médicales et chirurgicales, il assure également la gestion des complications et urgences oncologiques 24h/24 et 7j/7.

Son expertise est largement reconnue : expertises rares, équipements de pointe, recherche et innovation médicale, labélisation européenne et classement parmi les meilleurs services d'oncologie de France par le magazine Le Point.

À l'automne 2024, le CHU Caen Normandie, le CH Mémorial de Saint-Lô, le CH de Lisieux, le CH d'Alençon-Mamers ont créé ensemble l'**Institut de Cancérologie Normandie Ouest**, afin d'unir leurs forces dans la lutte contre le cancer en Normandie et répondre présents face à cet enjeu de santé publique majeur.



Résultats du CHU Caen Normandie en 2024 en cancérologie

7^{ème} pour les cancers osseux chez l'adulte

9^{ème} pour le cancer de la peau

14^{ème} pour le traitement du cancer du rein

18^{ème} pour le cancer ORL

19^{ème} pour le cancer du poumon

28^{ème} pour le cancer du côlon ou de l'intestin

Source : LePoint

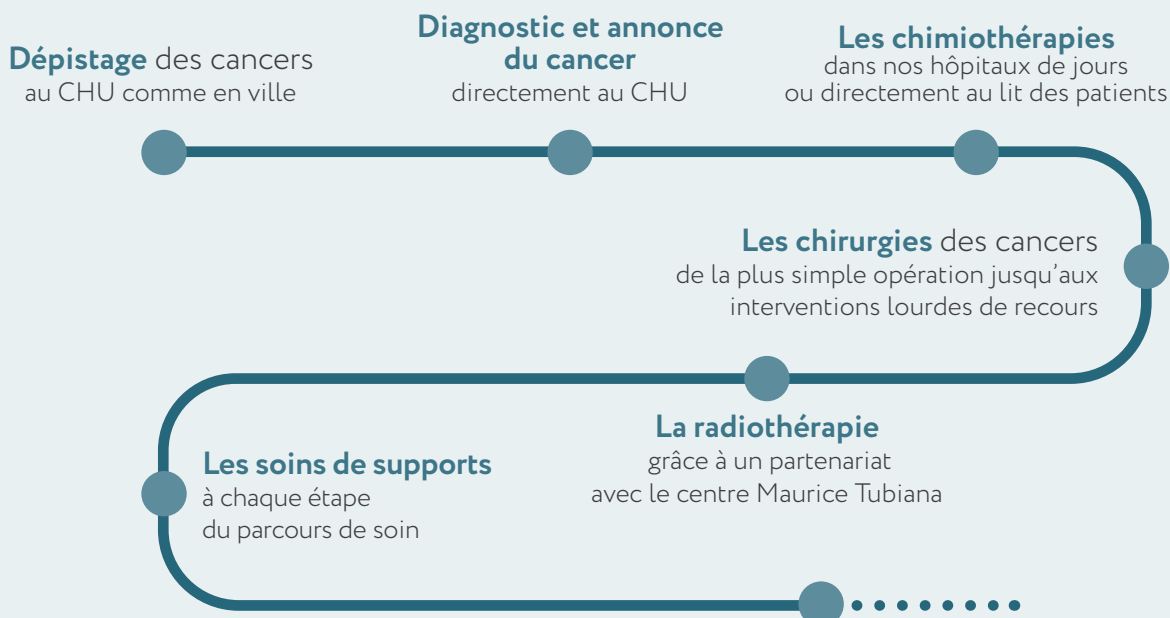
LE CHU, ACTEUR MAJEUR DE LA LUTTE CONTRE LE CANCER EN NORMANDIE

Le CHU de Caen, centre expert en cancérologie, prend en charge **tous les types de cancers** :

- | cancers thoraciques ;
- | cancers digestifs ;
- | cancers ORL et maxillo-facial ;
- | cancers dermatologiques ;
- | cancers hématologiques ;
- | cancers gynécologiques ;
- | cancers pédiatriques
- | cancers urologiques ;
- | cancers des os ;
- | tumeurs cérébrales.

Bientôt, le CHU proposera également un parcours complet sur les cancers du sein.

UNE PRISE EN CHARGE COMPLÈTE



Demain, le recours plus fréquent à **l'hospitalisation à domicile pour les chimiothérapies** mais aussi aux **soins médicaux et de réadaptation en cancérologie**.

∞ omnidoc

Le CHU Caen Normandie décloisonne les soins ville-hôpital en cancérologie

Le CHU Caen Normandie et la Communauté Professionnelle Territoriale de Santé Caen Couronne déploient OMNIDOC, une plateforme de télé-expertise offrant aux médecins de ville un avis spécialisé en cancérologie sous 24h. Déjà près de 500 demandes traitées ont été traitées en 3 mois.

RESILIENCE

Grâce à l'outil de télésurveillance Résilience, les médecins de Ville peuvent échanger régulièrement avec les patients s'agissant de leur santé, leur parcours afin d'anticiper toute complication

4 services transversaux,

maillons essentiels
du parcours de soins
en cancérologie



Une unité de préparation des chimiothérapies délivrant chaque jour des centaines de poches pour l'ensemble du CHU.



Une équipe mobile de soins palliatifs en liaison permanente avec l'ensemble des services



Un centre de traitement de la douleur

pour accompagner les patients pendant et après la maladie



Une plateforme d'anatomie & cytologie pathologiques de pointe



L'EXPERTISE DU CHU EN CANCÉROLOGIE

- Réseaux **cancers rares** ;
- Oncogénétique (SF-MOCAE), centre de recherche biologique (CRB InnovaBIO) et plateforme génomique ;
- Une **plateforme reconnue sur les onco-toxicités** cardiaques (PICARO), bronchiques, néphrologiques, dermatologiques et neurologiques ;
- Des centres de recherche en cancérologie (ONCOCARE et ANTICIPE) ;
- Plus de 12 réunions de concertations pluridisciplinaires se réunissant chaque semaine pour proposer des stratégies thérapeutiques personnalisées.

LE NOUVEL INSTITUT DE CANCÉROLOGIE NORMANDIE OUEST

Lancé à l'automne 2024, l'Institut rassemble quatre hôpitaux publics sur les départements de la Manche, du Calvados et de l'Orne, avec plus de 50 oncologues mobilisés. Inspiré du modèle hollandais, l'ICNO centralise les soins complexes tout en s'appuyant sur un réseau régional pour garantir une prise en charge équitable et de qualité. Ensemble, les établissements de l'ICNO réalisent 20 000 séances de chimiothérapie par an, faisant de l'Institut un leader de la lutte contre le cancer en Normandie.



LE MOT DU PROFESSEUR BABIN

Directeur médical de l'Institut de Cancérologie de Normandie

Professeur des Universités · Praticien Hospitalier
Chirurgie Carcinologique & Thyroïdienne

En quoi l'Institut de cancérologie Normandie Ouest va-t-il améliorer la prise en charge des patients et le travail des équipes ?

Grâce à l'institut, tous les patients bénéficieront d'une prise en charge à la fois personnalisée et coordonnée. Ils auront accès à des soins de support communs et à un plateau technique dédié, notamment en imagerie. L'objectif est de fluidifier et d'accélérer les parcours de soins, dans un contexte où l'accès reste parfois difficile. Pour les professionnels, le regroupement des équipes sur un même site favorisera la transversalité, le partage de compétences et l'enrichissement des pratiques, au bénéfice direct des patients.

Quel sera l'impact de cet Institut à l'échelle du territoire ?

L'Institut ne se limite pas à Caen : il s'inscrit dans une dynamique régionale. Nous travaillons en lien étroit avec les hôpitaux de Saint-Lô, Alençon et Lisieux. Cela se traduit déjà par la mise en place de réseaux et des consultations avancées en oncologie. Des partenariats existent aussi avec des établissements privés, notamment le centre de radiothérapie Maurice Tubiana. Cette coopération élargie renforce l'accès aux soins pour tous les patients du territoire.

Pourquoi ce nouveau bâtiment est-il important dans les parcours de soins proposés aux patients ?

L'activité de cancérologie représente 1/5ème de l'activité du CHU, qui a toujours pris en charge les patients avec un engagement fort des professionnels de l'établissement. Avec la création de l'Institut, il devenait essentiel d'identifier plus clairement ce parcours de soin, et de l'incarner au sein d'un bâtiment dédié aux prises en charge ambulatoires et aux soins de support.

EN 2027, UN BÂTIMENT DÉDIÉ AU TRAITEMENT, AU SUIVI ET À L'ACCOMPAGNEMENT DES PATIENTS

Demain, l'Institut s'incarnera dans **un nouveau bâtiment dédié aux parcours ambulatoires et aux soins de support***. Pleinement intégré au futur CHU de Caen, cet investissement de **15 millions d'euros** marquera une nouvelle étape dans la lutte contre le cancer en Normandie offrant **20% de capacités d'accueil supplémentaires** et une meilleure identification des parcours de soins.



* Ensemble de soins et d'accompagnements proposés en complément des traitements contre la maladie, pour améliorer la qualité de vie des patients. Cela inclut par exemple le soutien psychologique, la nutrition, la gestion de la douleur, ou l'accompagnement social.





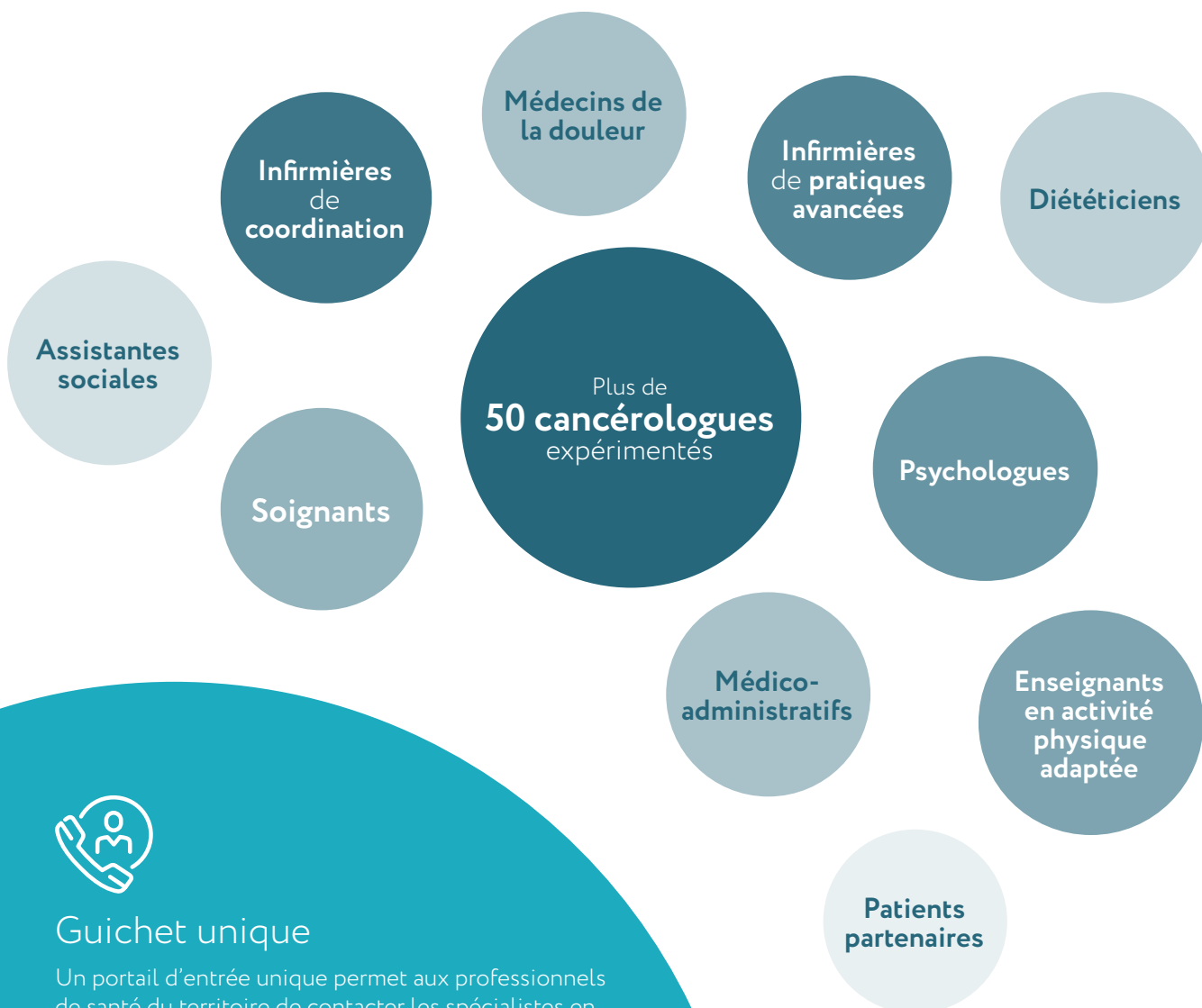
Espace d'accueil principal







DES ÉQUIPES PLURIDISCIPLINAIRES AU SERVICE DES PATIENTS ET DE LEURS PROCHES À CHAQUE ÉTAPE



Guichet unique

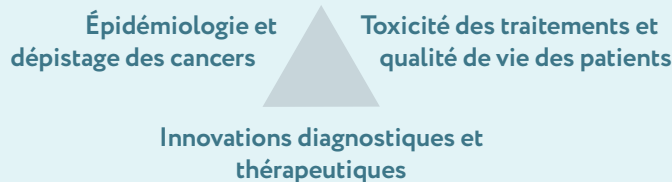
Un portail d'entrée unique permet aux professionnels de santé du territoire de contacter les spécialistes en cancérologie du CHU pour l'adressage d'un patient avec suspicion de cancer : 02 31 27 25 21 ou cancer@chu-caen.fr
L'engagement : une 1^{ère} consultation sous 7 jours ouvrés.



LA RECHERCHE EN CANCÉROLOGIE AU CHU DE CAEN : INNOVATION ET ENGAGEMENT

Le **CHU Caen Normandie** est un acteur majeur de la **recherche clinique en cancérologie**, permettant aux patients d'accéder aux dernières avancées diagnostiques et thérapeutiques à travers des essais cliniques innovants.

Une recherche structurée autour de trois axes majeurs :



Avec **96 protocoles en cours et près de 690 patients** inclus en 2024, le CHU se distingue par des projets de pointe :

- **I-Dara** : un traitement révolutionnaire du myélome multiple, plus efficace et mieux toléré.
- **Programme d'éducation thérapeutique** : amélioration de la qualité de vie des patients laryngectomisés et de leurs aidants.
- **Cohorte LUCC** : un projet national impliquant plus de 20 établissements pour mieux comprendre le cancer du poumon et développer les traitements de demain.
- **Plateforme d'impression 3D** : fabrication de modèles anatomiques pour mieux expliquer les pathologies et les interventions aux patients.



LA THÉRAPIE CAR-T CELLS : une révolution des traitements

Le traitement par CAT-T Cells, représente **une avancée majeure**. Cette thérapie innovante consiste à prélever les cellules immunitaires du patient, à les modifier en laboratoire pour qu'elles apprennent à reconnaître et détruire les cellules cancéreuses, puis à les réinjecter dans l'organisme.

En 2024, plus de **30 patients** ont déjà pu bénéficier de ce traitement de pointe au CHU de Caen. Bientôt, de nouveaux protocoles verront le jour, et la capacité d'accueil du service doublera pour accueillir de nouveaux patients.



LE MOT DU PROFESSEUR DAMAJ

Directeur scientifique de l'Institut de Cancérologie de Normandie Ouest

Professeur des Universités · Praticien Hospitalier · Hématologie

L'Institut de Cancérologie de Normandie Ouest (ICNO) représente une avancée majeure dans la recherche en cancérologie. En rapprochant chercheurs, cliniciens et experts, il participe à accélérer l'innovation au service des patients.

Le nouveau bâtiment dédié à l'oncologie et à l'hématologie s'imposera comme un pilier de la stratégie scientifique du CHU. Il favorisera les échanges entre soins et recherche, impliquant pleinement des équipes pluridisciplinaires. Grâce à un plateau radiologique de pointe dédié à la cancérologie, les patients bénéficieront des dernières technologies pour le diagnostic et le suivi.

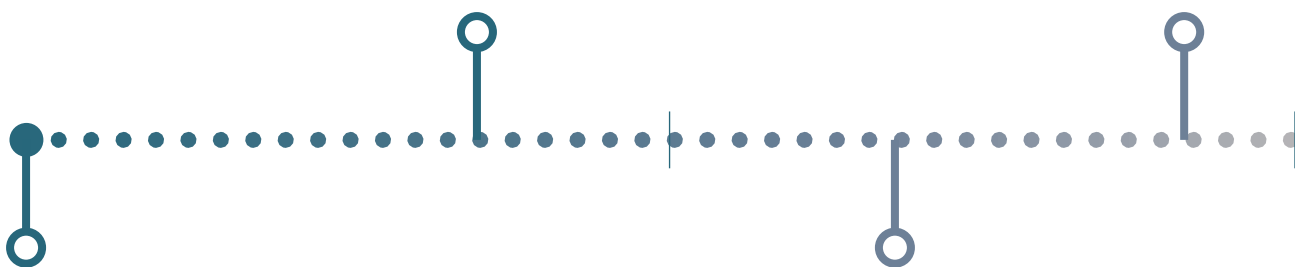
Ce modèle intégré permettra de dynamiser les essais cliniques, d'améliorer les trajectoires de soins en temps réel, d'identifier plus rapidement les patients éligibles pour de nouveaux protocoles, et de renforcer notre rôle moteur pour la recherche en cancérologie à l'échelle régionale et nationale.



Septembre 2024
Sélection du jury



Décembre 2025
Pose de la première pierre



Janvier 2024
Lancement du projet



Avril 2025
Dépôt du permis
de construire





Mars 2027
Remise des clefs



Octobre 2026
Étanchéité



Architecte : AFA + SANAE

Maîtrise d'ouvrage : CHU Caen Normandie

Surface totale du bâtiment : 3 800m²



Montant global du projet : 15 millions d'euros TTC





CONTACT PRESSE

Direction de la communication

CHU Caen Normandie

Audrey Paulmier

✉ presse@chu-caen.fr

☎ 06 62 37 42 80

CHU
CAEN **NORMANDIE**
www.chu-caen.fr